

## SPOOR 1 Grote stations

## SPOOR 2 Middelgrote stations

## SPOOR 3 Kleine stations

## SPOOR 4 Knelpunten en actualiteiten

## SPOOR 5 Rondleiding station Arnhem

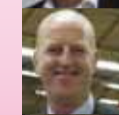
### Station Amsterdam CS

Amsterdam Centraal:  
van Overstapmachine naar Stadsporaal

- Visie NS Poort
- Rode Loper-project
- Samenwerking
- Planning



**Han Berends**  
projectmanager ProRail



**Earde Jepma**  
senior ontwikkelaar NS Poort



**Dilia Schouten**  
projectmanager gemeente  
Amsterdam

### Station Roosendaal

(Voorbeeldproject Programma  
Sporzoneontwikkeling) Doel is het  
verminderen van de spoorse barrière,  
het verbeteren van de ruimtelijke  
kwaliteit en het verbinden van de  
spoorzone, de stationsomgeving  
en het centrumgebied.

**Wiel Verhaegh**  
programmamanager Spoorhaven  
gemeente Roosendaal

### Project Veluwe Poort: station Ede-Wageningen

Het nieuwe station Ede-Wageningen  
is straks een vervoersknooppunt waar  
dagelijks 25.000 reizigers vertoeven.  
De monumentale gebouwen op de  
kazerneterreinen en bijzondere  
architectuur rond het station zorgen  
voor status en allure

**Projectwethouder Veluwe Poort**  
gemeente Ede-Wageningen

### Reizigerskwaliteit in verdichtende knooppunten

Het centraal stellen van de reiziger bij  
het ordenen van schaarse ruimte schept  
kansen voor spectaculaire verbetering  
van belevingskwaliteit op stationslocaties.

- het bereiken van gezamenlijke ambities van stakeholders
- Het ontwerp van de stedelijke inpassing
- Een kwaliteitsslag voor busstations
- Kansen voor historische stationsgebouwen



**Kees Peters**  
consultant Stedenbouw  
Movares

### Rondleiding station Arnhem

Neem een kijkje in de keuken van  
het station en het stationsgebied.  
U hoort de laatste stand van zaken,  
maar ook de belangrijkste facetten  
van het proces, de samenwerking en  
de financiering.

### Station Utrecht

Succesformules voor een stedelijke  
herontwikkeling

- Analyse waarom binnenstedelijke herontwikkelingen zo razend moeilijk zijn
- Tips om toch tot een succesvolle herontwikkeling te komen



**Albert Hutschemaekers**  
directeur Projectorganisatie  
Stationsgebied Utrecht

### Stedenbaan

Stedenbaan richt zich op het beter  
benutten en versterken van bestaande  
steden en dorpen en bestaande  
infra-structuur van het hoofdlijnnet  
van de Zuidvleugel.



**Harmen van Dorsser**  
programmaleider Verkeer en  
Vervoer



**Gerard Milort**  
programmaleider Ruimtelijke  
Ontwikkeling Programma-  
bureau Stedenbaan

### Stationsgebied Hoogeveen: Winst zonder opbrengst

- Markt haakt af, gemeente maakt af
- Succesvol zijn zonder grootschalige herontwikkelingsopbrengst
- Bodemerfenissen uit het verleden
- Creatief omgaan met subsidies
- Vertrouwen tussen partijen
- Lef en risico gecombineerd met vasthoudendheid



**Erwin Kuipers**  
projectmanager Project-  
bureau gemeente Hoogeveen



**Erwin Baan**  
projectleider Bodemsanering  
Ingenieursbureau gemeente  
Hoogeveen

### Financiering en budgetbeheersing

Aan de hand van de businesscase  
Spoorzone Delft en Den Haag Nieuw  
Centraal hoort u alles over:

- Hoe u uw businesscase als sturingsinstrument inzet en daarmee uw scope in beeld houdt
- Hoe risicomanagement u helpt de wensen voor uw stationslocatie te realiseren



**Derek Lampe**  
partner PRC, onderdeel  
ARCADIS Nederland

Koffie- en theepauze  
Netwerkpaviljoen met stands

Koffie- en theepauze  
Netwerkpaviljoen met stands

Koffie- en theepauze  
Netwerkpaviljoen met stands

Koffie- en theepauze  
Netwerkpaviljoen met stands

Koffie- en theepauze  
Netwerkpaviljoen met stands

### Station Rotterdam

Het nieuw te ontwikkelen gebied rond-  
om Rotterdam Centraal en de omgeving  
gaan in de toekomst naadloos in elkaar  
overlopen. Het plan omvat hierdoor niet  
alleen een openbaar vervoer terminal,  
maar ook de stedelijke ontwikkeling.



**Fons Meijer**  
programmamanager  
Rotterdam Centraal District

### Station Groningen

Stationsgebied Groningen als  
verkeersknooppunt

- Koppeling verkeer en vervoer met ruimtelijke opgave
- Modulair ontwerpen
- Spanning tussen ambitie en realisme



**Richard Savenije**  
directeur AGV-Movares

### Heuvellandlijn

Provincie Limburg werkt vanuit een  
heldere openbaar vervoer-visie aan de  
positionering van de Heuvellandlijn als  
vitaal onderdeel van de mobiliteit in Zuid  
Limburg. U hoort hoe de Provincie dit  
vertaalt in identiteits- en inrichtingseisen  
aan de stations aan deze lijn



**Roger Mariën**  
senior consultant NPC



**Franc Span**  
hoofd afdeling Verkeer en  
Vervoer provincie Limburg

### (Her)ontwikkelen van stationslocaties

- De gebruiker / reiziger als uitgangspunt
- Locatiesynergie
- Herontwikkeling van binnenstedelijke stationslocaties



**Gert-Joost Peek**  
directeur Research  
ING Real Estate Development

### Rondleiding station Arnhem

Neem een kijkje in de keuken van  
het station en het stationsgebied.  
U hoort de laatste stand van zaken,  
maar ook de belangrijkste facetten  
van het proces, de samenwerking en  
de financiering.

### Station Breda

- Wat is Breda overkomen?
- Hoe staat Station Breda er nu voor?
- Het proces: subsidies, samenwerking, bezuinigingen

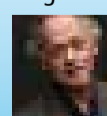


**Gertjan Endedijk**  
lid Directieraad  
gemeente Breda

### Station Nijmegen

De Spoorzone Nijmegen als strategische  
gebiedsopgave in de stad en als  
mobiliteitsknoop

- Kleine geschiedenis van locatie en beleid
- Actuele opgave: van projecten naar gebiedsaanpak
- Nut en noodzaak van strategische allianties: effectieve coalities van gemeente Nijmegen en partners



**Peter Steijn**  
directeur directie Wijk & Stad  
gemeente Nijmegen

### Station Maarheeze

Op 13 juni 2010 wordt dit station  
opgeleverd. Daarmee wordt de wens  
van met name de bewoners eindelijk  
ingewilligd. Wat waren de obstakels  
en problematieken en hoe gaat het  
station eruit zien?



**Frank Walkate**  
wethouder RO en Verkeer &  
Vervoer gemeente Cranendonck

### Duurzaamheid

ProRail heeft een methode ontwikkeld  
om de duurzaamheid van stations  
nauwkeurig en eenvoudig te meten  
Hoeveel energie verbruiken stations en  
transferruimtes?

**Paul van der Voort**  
programmamanager  
Innovatie ProRail

## Geen sessie missen?

Schrijf u in met meerdere collega's en ontvang een aantrekkelijke korting.

Neem contact op met congresadviseur Nancy Kager voor meer informatie, tel: 040 - 2 972 774 of e-mail: [n.kager@vastgoed-instituut.nl](mailto:n.kager@vastgoed-instituut.nl)

Voor meer informatie en inschrijven: [www.vastgoed-instituut.nl/stationslocaties](http://www.vastgoed-instituut.nl/stationslocaties)